

## ■ HMFX (ATEX)



INMERSOS

**En cumplimiento de la directiva 94/9/CE.  
Con marcado y certificado ATEX II 3G.  
Para zonas 2(gas).  
Nivel de protección según necesidades.**

**In compliance with the 94/9/CE directive.  
With ATEX II3G marking and certificate. For zones  
2(gas).  
Protection level according to the necessities.**

**D'accord avec la directive 94/9/CE. Marquage et  
certificat ATEX II3G pour zones 2 (gas).  
Niveau de protection selon besoin.**

**Согласно директиве 94/9/CE  
Имеет маркировку и сертификат ATEX II 3G.  
Для зоны 2 (газоопасная зона).  
Уровень защиты соответствует требованиям.**

## ■ АКЦЕССУАРЫ ANCILLARIES ACCESSOIRES ZUBEHÖR



RFS



ASD



INT



PE



RP



AC



BA-400



SIL-C

### РУ

#### ■ ОБЩИЕ ХАРАКТЕРИСТИКИ:

Серийный ряд состоит из 6 разных моделей диаметром от Ø 560 до Ø 1000, оснащенных 4 и 6-полюсными трехфазными электродвигателями 400 °C/2H. Производительность по воздуху от 9.300 м³/ч до 62.000 м³/ч. Максимальная рабочая температура - 60 °C (безпрерывно).

#### ■ КОНСТРУКТИВНЫЕ ХАРАКТЕРИСТИКИ:

- кожух вентилятора имеет цилиндрическую форму и усиленную конструкцию;
- модульная конструкция электродвигателя и рабочего колеса.
- рабочее колесо сделано из алюминия. Вентилятор защищен от коррозии с помощью специального напыления из эпоксидной смолы;
- вентилятор оборудован люком для доступа к мотору;
- стандартный асинхронный электродвигатель соответствует требованиям ATEX, то есть взрывобезопасный, с пределом огнестойкости 2 часа при температуре 400 °C. Эталонное электрическое напряжение для трехфазных электродвигателей, мощность которых не превышает 5,5 лошадиных сил (л.с.), - 230/400В 50Гц и 400/690В 50Гц - для более мощных электродвигателей.

#### ■ ПРИМЕНЕНИЕ:

Монтируется на стенах или непосредственно в воздуховоде. Предназначен для дымоудаления в случае пожара и при условии, что вентилятор находится во взрывоопасной среде.

#### ■ ПОД ЗАКАЗ:

- воздушный импеллер (воздух движется от крыльчатки к электродвигателю), 100% реверсивное рабочее колесо;
- 60Гц вентиляторы, индивидуальный вольтаж;
- электродвигатели с пределом огнестойкости 1 час при температуре 300 °C и 2 часа при температуре 200 °C.

### EN

#### ■ GENERAL FEATURES:

Range with 6 diameters from Ø 560 until Ø 900, provided with three phase 4 and 6 pole motors 400°C/2H. Airflow from 9.300 m³/h until 62.000 m³/h. Maximum working temperature 60°C in continuous.

#### ■ MANUFACTURING FEATURES:

- Long cased axial fan with reinforced body. Motor-impeller assembly through modular system. Cast aluminium impeller variable pitch angle. Epoxy powder coat finishing.
  - Housing with motor access door.
  - ATEX standard asynchronous motor CERTIFIED 400°C/2H.
- Standard voltages 230/400V 50Hz for three phase, motors up to 5,5HP and 400/690V 50Hz for higher powers.

#### ■ APPLICATIONS:

- Specially designed for duct mounting:
- Smoke emergency exhaust fans with the motor **INSIDE THE HAZARDOUS AREA.**
- Flameproof or explosion-proof fans with ATEX certificated motors.

#### ■ UNDER REQUEST:

- "Impelente" ("B form") impeller (air sense from impeller to motor), 100% reversible impeller.
- 60Hz fans.
- 300°C/1H and 200°C/2H motors

### FR

#### ■ CARACTÉRISTIQUES GÉNÉRALES:

Série composée par 6 diamètres du Ø 560 au Ø 1.000. Moteurs de 4 et 6 pôles 400°C/2H triphasés. Débits de 9.300 m³/h à 62.000 m³/h. Température maximale de l'air 60°C.

#### ■ CARACTÉRISTIQUES DE FABRICATION:

- Ventilateur tubulaire avec virole longue renforcé.
- Montage modulaire de l'ensemble moteur hélice qui permet une totale versatilité en cas de changes. Hélices en fonte d'aluminium Virole protégée contre la corrosion par revêtement en peinture de résine EPOXY.
- Porte d'accès au moteur pour faciliter les connexions.
- Moteur asynchrone normalisé ATEX.
- HOMOLOGUÉ 400°C/2H. Tensions Standard 230V 50Hz pour moteurs monophasés. 230/400V 50Hz pour moteurs triphasés jusqu'à 5,5CV et 400/690V pour puissances supérieures.

#### ■ APPLICATIONS:

- Conçus pour installation gaine, ils sont indiqués pour:
- Désenfumage en cas d'incendie, ventilateur installé **DANS LA ZONE DE RISQUE.**
- Ventilation en locaux où il peut y avoir présence de composants explosifs.

#### ■ OPTIONS DISPONIBLES:

- Hélice pour impulsion (sens de l'air hélice à moteur), hélice 100% réversible.
- Ventilateurs pour travailler à 60Hz.
- Moteurs 300°C/1h et 200°C/2H.

### DE

#### ■ ALLGEMEINE MERKMALE:

Baureihe bestehend aus 6 Durchmessergrößen, von Ø 560 bis Ø 1000, ausgestattet mit 4- und 6-poligen Dreiphasenmotoren für 400 °C/2 h. Luftfördermenge 9.300 m³/h bis 62.000 m³/h. Maximale Arbeitstemperatur 60 °C im Dauerbetrieb.

#### ■ BAULICHE MERKMALE:

- Rohrventilatoren mit verstärkter Rahmenstruktur. Modulmontage der Baugruppe Motor-Gebläse sorgt für absolute Flexibilität im Austauschfall.
- Flügelrad aus Aluminiumguss. Dank Pulverbeschichtung mit Epoxidharz vor Korrosion geschützt.
- Zugangsklappe zum Motor zur Herstellung der Anschlüsse.
- Standardisierter Asynchron-Käfigläufermotor mit Schutzart IP-55 und Isolierklasse H. ZUGELASSEN FÜR 400 °C/2 h.
- Standardspannungen von 230/400 V, 50 Hz, für Dreiphasenmotoren bis 5,5 PS und 400/690 V, 50 Hz, für höhere Leistungsbereiche.

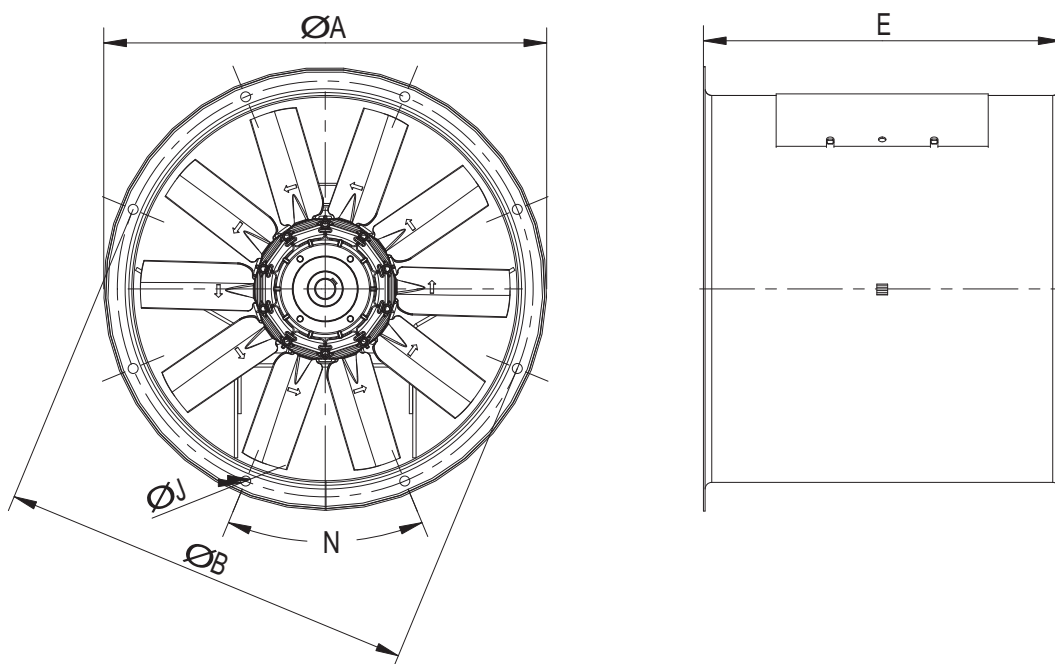
#### ■ ANWENDUNGEN:

- Anwendungsbereiche dieser für Wandeinbau oder zwischenliegenden Rohreinbau gedachten Lüfter:
- Rauchgasabsaugung im Brandfall, wobei sich der Motor **IM GEFÄHRENBEREICH BEFINDET.**
- Luftabsaugung oder Ventilation in Räumen, deren Luft explosive Stoffe enthält.

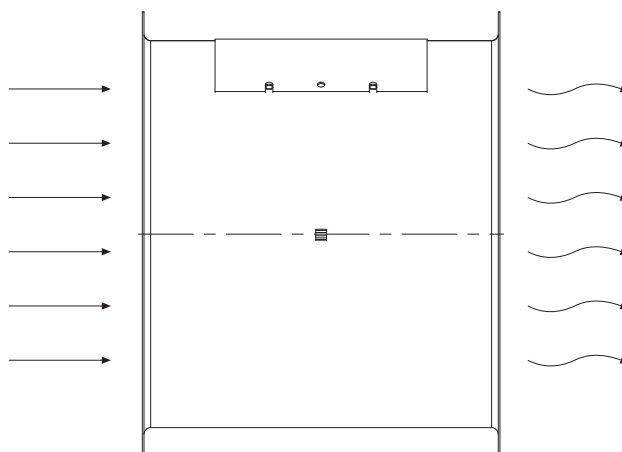
#### ■ AUF ANFRAGE:

- Druckfördergebläse (Luftdurchflussrichtung Gebläse-Motor), Gebläse 100 % umkehrbar.
- Ventilatoren für Arbeiten mit 60 Hz.
- Motoren 300 °C/1 h und 200 °C/2 h.

## ■ HMFx (ATEX)



ЭЛЕКТРОДВИГАТЕЛЬ



РАБОЧЕЕ КОЛЕСО

## ■ DIMENSIONES / DIMENSIONS / ENCOMBREMENT / РАЗМЕРЫ, MM

Модель	A	B	E	J	N
■ HMFx 56	650	620	460	12	12x30
■ HMFx 63	720	690	470	12	12x30
■ HMFx 71	800	770	470	12	16x22,5
■ HMFx 80	890	860	490	12	16x22,5
■ HMFx 90	1.000	970	600	12	16x22,5
■ HMFx 100	1.005	1.070	-	12	16x22,5

## ■ HMFx (ATEX)

## ■ SERIE TRIFÁSICA / THREE PHASE / SÉRIE TRIPHASÉE / ТРИФАЗНЫЕ МОДЕЛИ

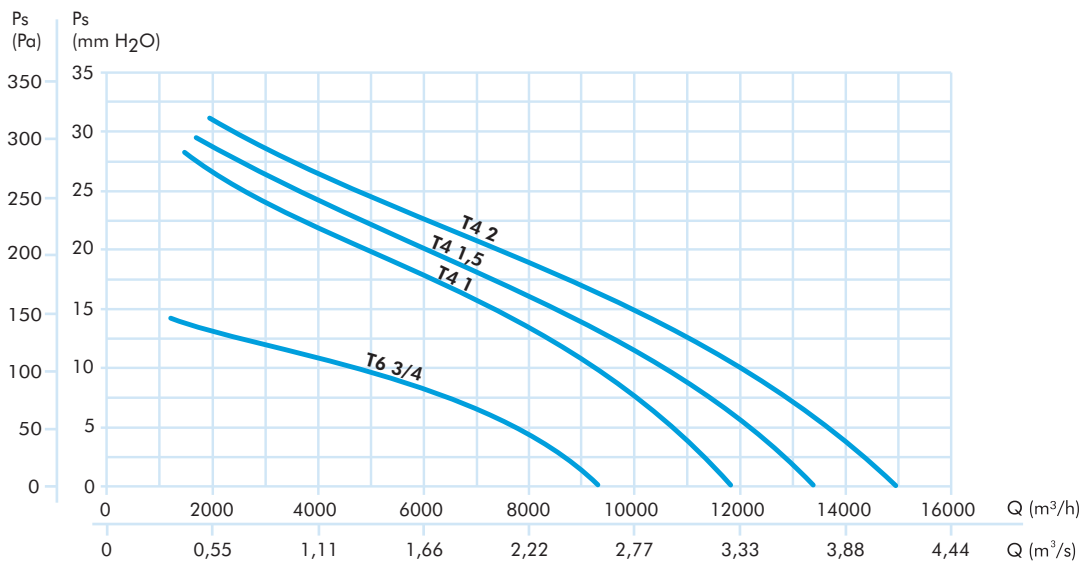
Модель	Мах об./мин	I max. (A)			кВт	м³/h	дБ(A)
		230	400	690			
■ HMFx 56 T4 1	1.400	3,67	2,12	-	0,75	11.800	75
■ HMFx 56 T4 1,5	1.400	4,66	2,69	-	1,1	13.300	78
■ HMFx 56 T4 2	1.420	6,46	3,73	-	1,5	15.000	79
■ HMFx 56 T6 3/4	900	3,46	2	-	0,55	9.300	74
■ HMFx 63 T4 1	1.400	3,67	2,12	-	0,75	13.400	76
■ HMFx 63 T4 1,5	1.400	4,66	2,69	-	1,1	15.800	77
■ HMFx 63 T4 2	1.420	6,46	3,73	-	1,5	17.200	78
■ HMFx 63 T4 3	1.390	8,83	5,1	-	2,2	18.700	80
■ HMFx 63 T4 4	1.400	11,78	6,8	-	3	20.000	84
■ HMFx 63 T6 3/4	900	3,46	2	-	0,55	12.100	80
■ HMFx 63 T6 1	910	4,21	2,43	-	0,75	13.000	84
■ HMFx 71 T4 1,5	1.400	4,66	2,69	-	1,1	21.000	87
■ HMFx 71 T4 2	1.420	6,46	3,73	-	1,5	21.400	100
■ HMFx 71 T4 3	1.390	8,83	5,1	-	2,2	23.000	103
■ HMFx 71 T4 4	1.400	11,78	6,8	-	3	24.500	106
■ HMFx 71 T6 3/4	900	3,46	2	-	0,55	15.000	98
■ HMFx 71 T6 1	910	4,21	2,43	-	0,75	17.000	102
■ HMFx 71 T6 1,5	920	5,07	2,93	-	1,1	18.400	105
■ HMFx 80 T4 3	1.390	8,83	5,1	-	2,2	27.500	112
■ HMFx 80 T4 4	1.400	11,78	6,8	-	3	31.250	130
■ HMFx 80 T4 5,5	1.440	15,42	8,9	-	4	35.500	135
■ HMFx 80 T6 1	910	4,21	2,43	-	0,75	22.500	139
■ HMFx 80 T6 1,5	920	5,07	2,93	-	1,1	24.900	115
■ HMFx 80 T6 2	940	7,31	4,22	-	1,5	26.250	120
■ HMFx 80 T6 3	950	9,53	5,5	-	2,2	28.750	124
■ HMFx 90 T4 4	1.400	11,78	6,8	-	3	35.000	138
■ HMFx 90 T4 5,5	1.440	15,42	8,9	-	4	40.500	160
■ HMFx 90 T4 7,5	1.440	-	11,8	6,81	5,5	46.250	180
■ HMFx 90 T4 10	1.450	-	17	9,81	7,5	51.000	186
■ HMFx 90 T6 2	940	7,31	4,22	-	1,5	28.750	191
■ HMFx 90 T6 3	950	9,53	5,5	-	2,2	33.000	147
■ HMFx 90 T6 4	950	12,33	7,12	-	3	37.000	155
■ HMFx 100 T4 7,5	1.440	-	11,8	6,81	5,5	48.000	163
■ HMFx 100 T4 10	1.450	-	17	9,81	7,5	54.500	169
■ HMFx 100 T4 15	1.450	-	24	13,9	11	62.000	174
■ HMFx 100 T6 3	950	9,53	5,5	-	2,2	34.000	158
■ HMFx 100 T6 4	950	12,33	7,12	-	3	43.000	162
■ HMFx 100 T6 5,5	950	16,11	9,3	-	4	51.000	167

## ■ SERIE TRIFÁSICA 2 VELOCIDADES / ТРИФАЗНЫЕ МОДЕЛИ С 2-СКОРОСТНЫМ ЭЛЕКТРОДВИГАТЕЛЕМ

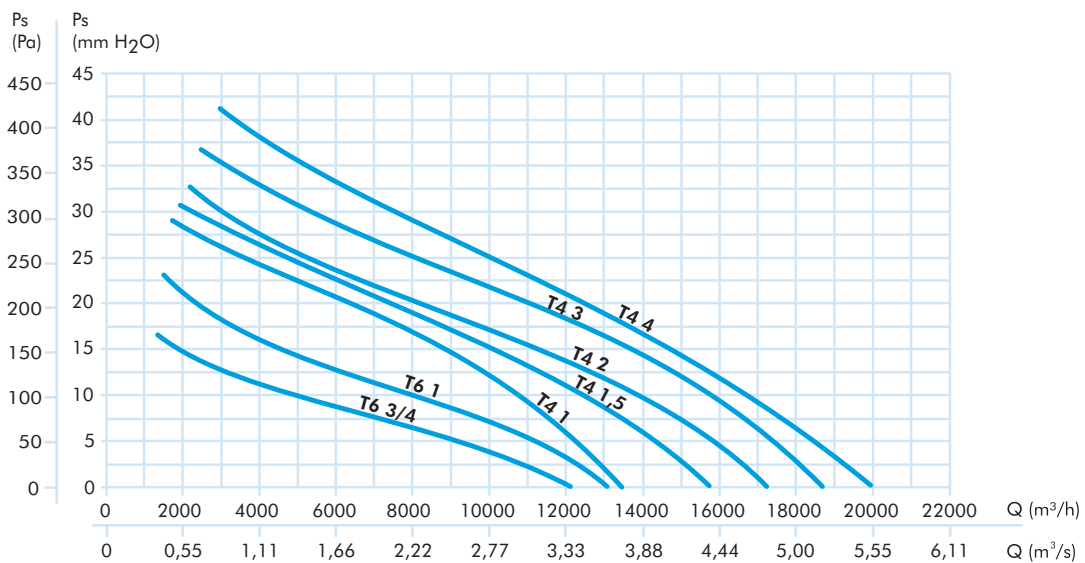
Модель	Мах об./мин	400V Dahlander (A)		кВт	м³/h	дБ(A)
		1500	750			
■ HMFx 56 T4/T8 1-0,20	1.420/710	2,2	0,85	0,75/0,12	11.800/5.900	73/55
■ HMFx 56 T4/T8 1,5-0,25	1.430/715	2,85	0,85	1,1/0,18	13.300/6.650	75/57
■ HMFx 56 T4/T8 2-0,33	1.430/715	3,75	1,15	1,5/0,25	15.000/7.500	76/58
■ HMFx 63 T4/T8 1-0,20	1.420/710	2,2	0,85	0,75/0,12	13.400/6.700	72/54
■ HMFx 63 T4/T8 1,5-0,25	1.430/715	2,85	0,85	1,1/0,18	15.800/7.900	73/55
■ HMFx 63 T4/T8 2-0,33	1.430/715	3,75	1,15	1,5/0,25	17.200/8.600	74/56
■ HMFx 63 T4/T8 3-0,5	1.430/715	5,1	1,6	2,2/0,37	18.700/9.350	75/57
■ HMFx 63 T4/T8 4-0,75	1.445/725	6,5	2,55	3/0,55	20.000/10.000	76/58
■ HMFx 71 T4/T8 1,5-0,25	1.430/715	2,85	0,85	1,1/0,18	21.000/10.500	78/60
■ HMFx 71 T4/T8 2-0,33	1.430/715	3,75	1,15	1,5/0,25	21.400/10.700	79/61
■ HMFx 71 T4/T8 3-0,5	1.430/715	5,1	1,6	2,2/0,37	23.000/11.500	81/63
■ HMFx 71 T4/T8 4-0,75	1.445/725	6,5	2,55	3/0,55	24.500/12.250	82/64
■ HMFx 80 T4/T8 3-0,5	1.430/715	5,1	1,6	2,2/0,37	27.500/13.750	83/65
■ HMFx 80 T4/T8 4-0,75	1.445/725	6,5	2,55	3/0,55	31.250/15.615	84/66
■ HMFx 80 T4/T8 5,5-1	1.450/730	8,8	3,3	4/0,75	35.500/17.750	85/67
■ HMFx 90 T4/T8 4-0,75	1.445/725	6,5	2,55	3/0,55	35.000/17.000	87/69
■ HMFx 90 T4/T8 5,5-1	1.450/730	8,8	3,3	4/0,75	40.500/20.250	89/71
■ HMFx 90 T4/T8 7,5-1,5	1.450/730	11,1	3,5	5,5/1,1	46.250/23.125	90/72
■ HMFx 90 T4/T8 10-2	1.450/730	16,5	5,2	10/2	51.000/25.500	94/76
■ HMFx 100 T4/T8 7,5-1,5	1.450/730	11,1	3,5	5,5/1,1	48.000/24.000	92/74
■ HMFx 100 T4/T8 10-2	1.450/730	15	4,7	7,5/1,5	54.500/27.250	93/75
■ HMFx 100 T4/T8 13,6-2,72	1.450/730	16,5	5,2	10/2	62.000/31.000	94/76

**HMF**  
**HMFx**

**HMF-HMFx 56**

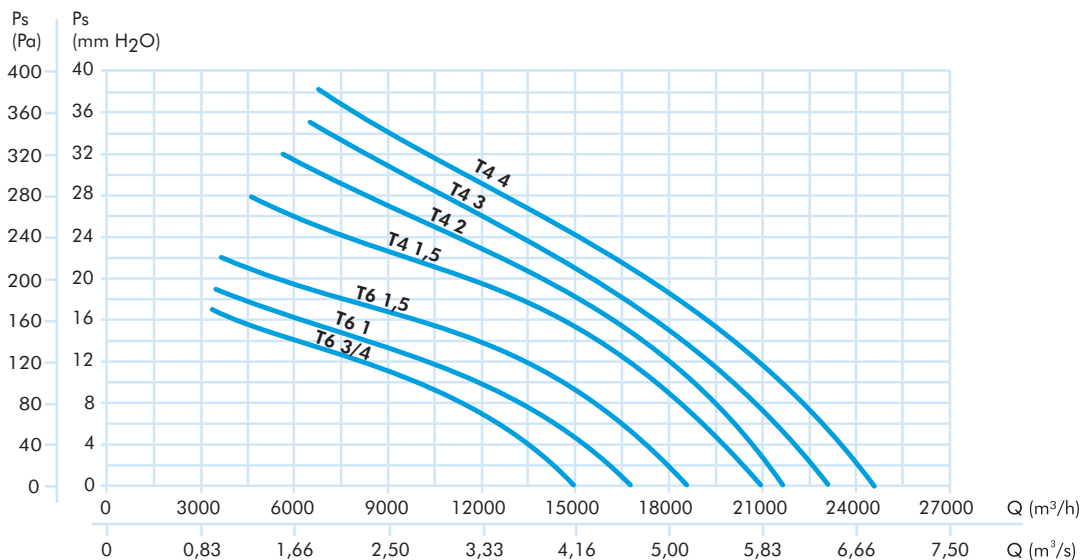


**HMF-HMFx 63**

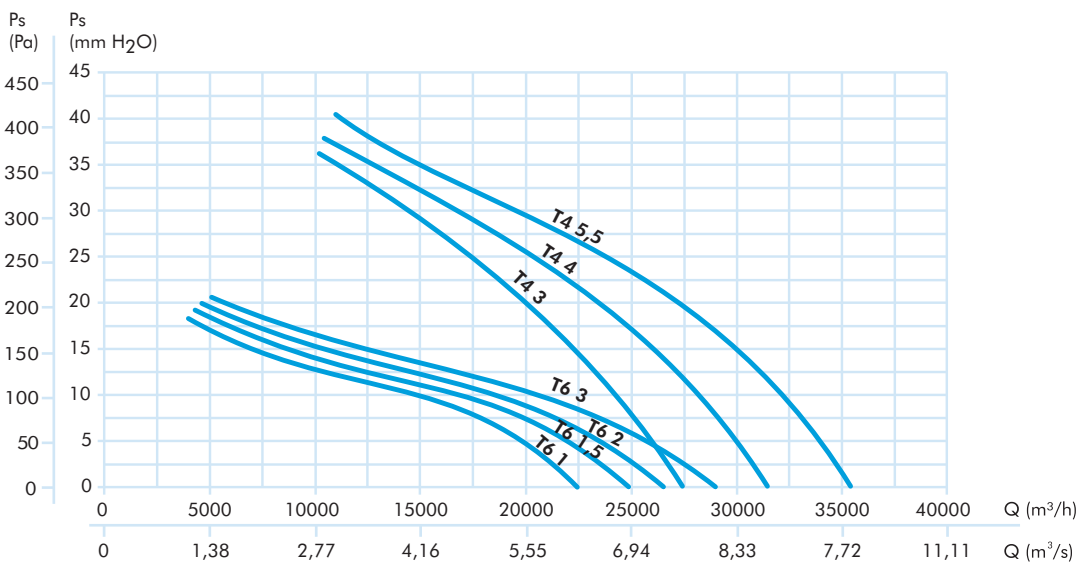


**HMF**  
**HMFХ**

**HMF-HMFХ 71**



**HMF-HMFХ 80**



**HMF**  
**HMFХ**

